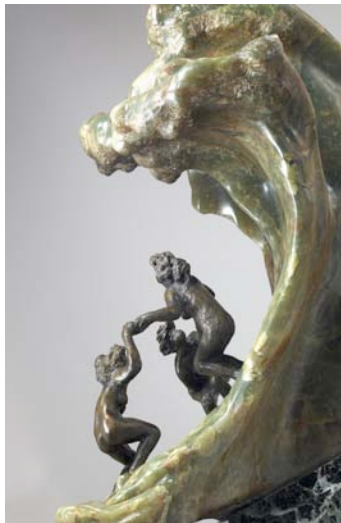




Portrait de Camille Claudel à 18 ans  
©Musée Rodin (Photo César), Paris



La Vague  
©Musée Rodin (Photo Ch. Baraja)  
©ADAGP, Paris



La Valse  
©Musée Rodin (Photo Ch. Baraja)  
©ADAGP, Paris

## Rétrospective Camille Claudel (1864 – 1943)

### Exposition du 15 avril au 20 juillet 2008 au musée Rodin

Commissaire général de l'exposition : Dominique Viéville

Commissaires de l'exposition : Aline Magnien, Véronique Mattiussi

**« Je lui ai montré où elle trouverait de l'or, mais l'or qu'elle trouve est bien à elle. » Auguste Rodin**

Le musée Rodin consacre une rétrospective exceptionnelle à Camille Claudel. Cette exposition rassemble l'essentiel de l'œuvre de l'artiste avec plus de 80 sculptures en marbre, terre cuite, plâtre, onyx et bronze, ainsi qu'une dizaine de gravures et dessins provenant de collections publiques et privées. Certains documents, comme la correspondance de Rodin et Camille Claudel et des photographies d'époque, complètent cet ensemble.

### Voir enfin les sculptures dans leur vérité

Cette rétrospective éclaire d'un jour nouveau le parcours artistique ponctué de chefs d'œuvres d'une artiste aujourd'hui plus connue pour sa vie privée que pour ses propres créations. Après avoir été longtemps jugé en référence à Rodin, l'art de Camille Claudel apparaît profondément original, intense et rayonnant. Cette exposition a pour ambition d'appréhender l'œuvre de cette insoumise en dehors de la passion qui l'unit à Rodin.

Quelle place occupe l'œuvre de Camille Claudel dans le courant artistique de la fin du XIX<sup>ème</sup> siècle ? Camille Claudel a-t-elle réussi à créer une sculpture résolument moderne en marge de l'œuvre de Rodin ? Comment a-t-elle évolué en tant que femme élève-sculpteur dans un atelier ? Autant de questions auxquelles cette exposition s'efforcera de répondre...

*Une œuvre animée « par un souffle épique, enivrant voire tragique » (B. Gaudichon)*

L'œuvre de Camille Claudel est connue pour être marquée par l'influence de Rodin. Le maître a largement inspiré l'élève. L'inverse est également vrai, à tel point qu'il est parfois difficile de déterminer le travail de chacun d'eux. Mais, l'œuvre de Camille Claudel témoigne également d'une incroyable puissance créatrice.

L'exposition permet de découvrir ou redécouvrir les œuvres qui ont fait la renommée du sculpteur : *La Valse* où un couple de danseurs passionnément enlacés semble emporté dans un tourbillon ; *L'Âge mûr*, œuvre autobiographique symbole de sa rupture avec Rodin ; *La Vague* ou *Les Causeuses*, exemples représentatifs de sculptures où Camille Claudel s'affranchit du maître pour réaliser des œuvres plus personnelles, fortement influencées par les arts décoratifs et le japonisme.

Certaines œuvres sont quant à elles présentées pour la première fois au public comme le plâtre de *La Niobide Blessée*, déposé par l'Etat français au musée de Bejaia, en Algérie, en 1935, ou encore des petites études en terre cuite provenant des collections du musée et récemment réattribuées à Camille Claudel.

### Une exposition très attendue du public

La dernière exposition consacrée par le musée Rodin à la présentation d'œuvres de Camille Claudel remonte à 1991. Avant d'être présentée au musée Rodin à Paris en 2008, l'exposition s'est ouverte à la fondation Mapfre de Madrid en novembre 2007.

Afin de mieux accueillir son public, le musée Rodin met en place un système de réservation et de billetterie en ligne sur [www.musee-rodin.fr](http://www.musee-rodin.fr) et propose une nocturne le mercredi jusqu'à 21h.

Contact avec la presse : Clémence Goldberger

Tél. : 01 44 18 61 86 / Email : [goldberger@musee-rodin.fr](mailto:goldberger@musee-rodin.fr)

Visuels disponibles pour la presse sur le site Internet du musée dans la rubrique *Espace communication*

Entrée de l'exposition 7 €, tarifs Jeunes et Pro 5 €, tarif Famille 10 €  
Billet jumelé exposition + collections permanentes + parc 10 €, tarif Jeunes et Pro 7 €, tarif Famille 10 €

Musée Rodin, 79 rue de Varenne, 75007 Paris. M<sup>o</sup> Varenne. Fermé le lundi. Ouvert de 9h30 à 17h45  
[www.musee-rodin.fr](http://www.musee-rodin.fr)